

관리비 명세서

2024 년 09 월분

관리비 고지서

입주자

당월 부과액계	102,210
미 납 액	810
미 납 연 체 료	1,400
납기내금액	104,420
납기후연체료	0
납 기 후 금 액	104,420

수납은행

수납은행 : 신한은행
계좌번호 : 100-036-327371
예 금 주 : 방학신화하니엘시티



하니엘시티
101 동 1704 호

사용량별지침

항목	전월	당월	당월사용량	전월사용량
전기	5,138	5,293	155	207
수도	167.08	173.96	6.88	7.74
전기차				

공지사항

납기 마감일은 매월 말일입니다.
관리비 입금시 동,호수로 입금바랍니다.
입주세대는 입주카드를 꼭 작성바랍니다.
전출 시 자동이체 해지, 인터넷, 도시가스계산을 확인바랍니다.

관리비 납입통지서 (관리소용)

2024 년 09 월
101동 1704호 32.211㎡
귀하

당월부과액계	102,210
미 납 액	810
미 납 연 체 료	1,400
납기내금액	104,420
납기후연체료	
납 기 후 금 액	104,420

공 급 가 액	32,455
부 가 세	3,245
과 세 합	35,700
비 과 세 합	66,510
기 타 항 목	

납 부 기 한

2024 년 10 월 31 일

년 월 일

하니엘시티

수납인

관리비 수납의뢰서 (은행용)

2024 년 09 월
101동 1704호 32.211㎡
귀하

납 기 내 금 액	104,420
납 기 후 연 체 료	0
납 기 후 금 액	104,420

납 부 기 한

2024 년 10 월 31 일

위 금액의 수납을 의뢰합니다.

년 월 일

수납은행 : 신한은행
계좌번호 : 100-036-327371
예 금 주 : 방학신화하니엘시티

하니엘시티

수납인

관리비 납입영수증 (입주자용)

101동 1704호 32.211㎡ 2024 년 09 월
귀하

항 목	금 액	구분	항 목	금 액	구분
일반관리비(과)	2,730	과	일반관리비(비)	31,620	비
			청소비(비)	7,300	비
청소비(과)	310	과	소독비	580	비
승강기유지비	1,590	과	보험료	1,160	비
수선유지비	4,280	과			
관리수수료	1,690	과	생활폐기물수수	670	비
			장기수선충당금	3,070	비
			전력기금	610	비
			관리원비(비)	13,790	비
전기 155Kwh	21,090	과	수도 6.88㎡	7,410	비
공동전기료	4,010	과	공동수도료	40	비
			정화조청소비	260	비
공 급 가 액	32,455				
부 가 세	3,245		비 과 세 합	66,510	
과 세 합	35,700		기 타 항 목		

납 부 기 한 2024 년 10 월 31 일

당월 부과액계	102,210	납기내금액	104,420
미 납 액	810	납기후연체료	
미 납 연 체 료	1,400	납 기 후 금 액	104,420

위 금액을 영수하였습니다.

년 월 일

하니엘시티

수납인

관리비 명세서

2024 년 09 월분

관리비 고지서

입주자

당월부과액계	100,340
미 납 액	
미 납 연 체 료	1,530
납기내금액	101,870
납기후연체료	0
납 기 후 금 액	101,870

수납은행

수납은행 : 신한은행
계좌번호 : 100-036-327371
예 금 주 : 방학신화하니엘시티

하니엘시티
101 동 807 호

사용량별지침

항목	전월	당월	당월사용량	전월사용량
전기	6,868	6,959	91	145
수도	232.99	236.18	3.19	3.66
전기차				

공지사항

납기 마감일은 매월 말일입니다.
관리비 입금시 동,호수로 입금바랍니다.
입주세대는 입주카드를 꼭 작성바랍니다.
전출 시 자동이체 해지, 인터넷, 도시가스계산을 확인바랍니다.

관리비 납입통지서 (관리사용)

2024 년 09 월
101동 807호 32.211㎡
귀하

당월부과액계	100,340
미 납 액	
미 납 연 체 료	1,530
납기내금액	101,870
납기후연체료	
납 기 후 금 액	101,870

공 급 가 액	34,836
부 가 세	3,484
과 세 합	38,320
비 과 세 합	62,020
기 타 항 목	

납 부 기 한
2024 년 10 월 31 일

년 월 일

하니엘시티

수납인

관리비 수납의뢰서 (은행용)

2024 년 09 월
101동 807호 32.211㎡
귀하

납 기 내 금 액	101,870
납 기 후 연 체 료	0
납 기 후 금 액	101,870

납 부 기 한
2024 년 10 월 31 일

위 금액의 수납을 의뢰합니다.

년 월 일

수납은행 : 신한은행
계좌번호 : 100-036-327371
예 금 주 : 방학신화하니엘시티

하니엘시티

수납인

관리비 납입영수증 (입주자용)

101동 807호 32.211㎡ 2024 년 09 월
귀하

항 목	금 액	구분	항 목	금 액	구분
일반관리비(과)	2,730	과	일반관리비(비)	31,620	비
			청소비(비)	7,300	비
청소비(과)	310	과	소독비	580	비
승강기유지비	1,590	과	보험료	1,160	비
수선유지비	4,280	과	생활폐기물수수	670	비
관리수수료	1,690	과	장기수선충당금	3,070	비
주차비	11,000	과	전력기금	360	비
			관리원비(비)	13,790	비
전기 91Kwh	12,710	과	수도 3.19㎡	3,170	비
공동전기료	4,010	과	공동수도료	40	비
			정화조청소비	260	비
공 급 가 액	34,836				
부 가 세	3,484		비 과 세 합	62,020	
과 세 합	38,320		기 타 항 목		
납 부 기 한 2024 년 10 월 31 일					

당월부과액계	100,340	납기내금액	101,870
미 납 액		납기후연체료	
미 납 연 체 료	1,530	납 기 후 금 액	101,870

위 금액을 영수하였습니다.

년 월 일

하니엘시티

수납인

관리비 명세서

2024 년 09 월분

관리비 고지서

입주자

하니엘시티
101 동 501 호

당월 부과액	170,170
미 납 액	185,910
미 납 연 체 료	5,680
납기내금액	361,760
납기후연체료	0
납 기 후 금 액	361,760

수납은행 : 신한은행
계좌번호 : 100-036-327371
예 금 주 : 방학신화하니엘시티

수
납
의
행

항목	전월	당월	당월사용량	전월사용량
전기	6,618	6,788	170	264
수도	165.72	169.27	3.55	3.69
전기차				

사
용
량
별
지
침

공
지
사
항

납기 마감일은 매월 말일입니다.
관리비 입금시 동,호수로 입금바랍니다.
입주세대는 입주카드를 꼭 작성바랍니다.
전출 시 자동이체 해지, 인터넷, 도시가스계산을 확인바랍니다.

관리비 납입통지서 (관리소용)

2024 년 09 월
101동 501호 32.775㎡
귀하

당월부과액	170,170
미 납 액	185,910
미 납 연 체 료	5,680
납기내금액	361,760
납기후연체료	
납 기 후 금 액	361,760

공 급 가 액	94,473
부 가 세	9,447
과 세 합	103,920
비 과 세 합	66,250
기 타 항 목	

납 부 기 한
2024 년 10 월 31 일

년 월 일

하니엘시티

수납인

관리비 수납의뢰서 (은행용)

2024 년 09 월
101동 501호 32.775㎡
귀하

납 기 내 금 액	361,760
납 기 후 연 체 료	0
납 기 후 금 액	361,760

납 부 기 한
2024 년 10 월 31 일

위 금액의 수납을 의뢰합니다.

년 월 일

수납은행 : 신한은행
계좌번호 : 100-036-327371
예 금 주 : 방학신화하니엘시티

하니엘시티

수납인

관리비 납입영수증 (입주자용)

101동 501호 32.775㎡ 2024 년 09 월
귀하

항 목	금 액	구분	항 목	금 액	구분
일반관리비(과)	2,780	과	일반관리비(비)	32,170	비
			청소비(비)	7,420	비
청소비(과)	310	과	소독비	590	비
승강기유지비	1,620	과	보험료	1,180	비
수선유지비	4,360	과	TV수신료	2,500	비
관리수수료	1,720	과	생활폐기물수수	670	비
			장기수선충당금	3,130	비
주차비	66,000	과	전기요금	670	비
			관리원비(비)	14,040	비
전기 170Kwh	23,050	과	수도 3.55㎡	3,580	비
공동전기료	4,080	과	공동수도료	40	비
			정화조청소비	260	비
공 급 가 액	94,473				
부 가 세	9,447		비 과 세 합	66,250	
과 세 합	103,920		기 타 항 목		
납 부 기 한 2024 년 10 월 31 일					

당월부과액	170,170	납기내금액	361,760
미 납 액	185,910	납기후연체료	
미 납 연 체 료	5,680	납 기 후 금 액	361,760

위 금액을 영수하였습니다.

년 월 일

하니엘시티

수납인

관리비 명세서

2024 년 09 월분

당월부과액계	168,670
미 납 액	3,384,760
미납연체료	
납기내금액	3,553,430
납기후연체료	
납기후금액	

수납은행

수납은행 : 신한은행
계좌번호 : 100-036-327371
예금주 : 방학신화하니엘시티

사용량별지침

항목	전월	당월	당월사용량	전월사용량
전기	81	168	87	
수도				
전기차				

공지사항

연체료는 미납관리비 납입일 시점 미납기간 일자계산으로 납입 후 다음달 청구됩니다.

관리비 고지서

사업소

하니엘시티
101 동 103 호

관리비 납입통지서 (관리소용)

2024 년 09 월
101 동 103 호 70.423 m² 귀하

당월부과액계	168,670
미 납 액	3,384,760
미납연체료	
납기내금액	3,553,430
납기후연체료	
납기후금액	

공 급 가 액	38,145
부 가 세	3,815
과 세 합	41,960
비 과 세 합	126,710
기 타 항 목	

납 부 기 한
2024 년 10 월 31 일

년 월 일

관리비 수납의뢰서 (은행용)

2024 년 09 월
101 동 103 호 70.423 m² 귀하

납 기 내 금 액
3,553,430
납 기 후 연 체 료
납 기 후 금 액

납 부 기 한
2024 년 10 월 31 일

위 금액의 수납을 의뢰합니다.

년 월 일

수납은행 : 신한은행
계좌번호 : 100-036-327371
예금주 : 방학신화하니엘시티

하니엘시티

수납인

관리비 납입영수증 (입주자용)

101 동 103 호 70.423 m² 2024 년 09 월 귀하

항 목	금 액	구분	항 목	금 액	구분
일반관리비(과)	5,980	과	일반관리비(비)	69,120	비
			청소비(비)	15,950	비
청소비(과)	670	과	소독비	1,280	비
승강기유지비	3,470	과	보험료	2,530	비
수선유지비	9,370	과			
관리수수료	3,690	과			
			장기수선충당금	6,720	비
			전력기금	300	비
			관리원비(비)	30,160	비
전기 87Kwh	10,000	과			
공동전기료	8,780	과	공동수도료	90	비
			정화조청소비	560	비
공 급 가 액	38,145				
부 가 세	3,815		비 과 세 합	126,710	
과 세 합	41,960		기 타 항 목		
납 부 기 한		2024 년 10 월 31 일			

당월부과액계	168,670	납 기 내 금 액	3,553,430
미 납 액	3,384,760	납기후연체료	
미납연체료		납기후금액	

위 금액을 영수하였습니다.

년 월 일

하니엘시티

수납인

하니엘시티

수납인

관리비 명세서

2024 년 09 월분

당월부과액계	72,840
미 납 액	1,285,990
미 납 연 체 료	
납기내금액	1,358,830
납기후연체료	
납 기 후 금 액	

수납은행

수납은행 : 신한은행
계좌번호 : 100-036-327371
예 금 주 : 방학신화하니엘시티

사용량별지침

항목	전월	당월	당월사용량	전월사용량
전기	3,003	3,003		
수도	51.77	51.77		
전기차				

공지사항

연체료는 미납관리비 납입일 시점 미납기간 일자계산으로 납입 후 다음달 청구됩니다

관리비 고지서

사업소

하니엘시티
101 동 207 호

관리비 납입통지서 (관리소용)

2024 년 09 월
101 동 207 호 32.211 m² 귀하

당월부과액계	72,840
미 납 액	1,285,990
미 납 연 체 료	
납기내금액	1,358,830
납기후연체료	
납 기 후 금 액	

공 급 가 액	13,645
부 가 세	1,365
과 세 합	15,010
비 과 세 합	57,830
기 타 항 목	

납 부 기 한
2024 년 10 월 31 일

년 월 일

하니엘시티

수납인

관리비 수납의뢰서 (은행용)

2024 년 09 월
101 동 207 호 32.211 m² 귀하

납 기 내 금 액	1,358,830
납 기 후 연 체 료	
납 기 후 금 액	

납 부 기 한
2024 년 10 월 31 일

위 금액의 수납을 의뢰합니다.

년 월 일

수납은행 : 신한은행
계좌번호 : 100-036-327371
예 금 주 : 방학신화하니엘시티

하니엘시티

수납인

관리비 납입영수증 (입주자용)

101 동 207 호 32.211 m² 2024 년 09 월 귀하

항 목	금 액	구분	항 목	금 액	구분
일반관리비(과)	2,730	과	일반관리비(비)	31,620	비
			청소비(비)	7,300	비
청소비(과)	310	과	소독비	580	비
승강기유지비	1,590	과	보험료	1,160	비
수선유지비	4,280	과			
관리수수료	1,690	과			
			장기수선충당금	3,070	비
			전력기금	10	비
			관리원비(비)	13,790	비
전기 0	400	과			
공동전기료	4,010	과	공동수도료	40	비
			정화조청소비	260	비
공 급 가 액	13,645				
부 가 세	1,365		비 과 세 합	57,830	
과 세 합	15,010		기 타 항 목		
납 부 기 한		2024 년 10 월 31 일			

당월부과액계	72,840	납기내금액	1,358,830
미 납 액	1,285,990	납기후연체료	
미 납 연 체 료		납 기 후 금 액	

위 금액을 영수하였습니다.

년 월 일

하니엘시티

수납인

관리비 명세서

2024 년 09 월분

당월부과액계	71,660
미 납 액	1,033,460
미납연체료	
납기내금액	1,105,120
납기후연체료	
납기후금액	

수납은행

수납은행 : 신한은행
계좌번호 : 100-036-327371
예금주 : 방학신화하니엘시티

사용량별지침

항목	전월	당월	당월사용량	전월사용량
전기	1,607	1,607		
수도	21.61	21.61		
전기차				

공지사항

연체료는 미납관리비 납입일 시점 미납기간 일자계산으로 납입 후 다음달 청구됩니다

관리비 고지서

사업소

하니엘시티
101 동 406 호

관리비 납입통지서 (관리소용)

2024 년 09 월
101 동 406 호 31.683 m² 귀하

당월부과액계	71,660
미 납 액	1,033,460
미납연체료	
납기내금액	1,105,120
납기후연체료	
납기후금액	

공 급 가 액	13,436
부 가 세	1,344
과 세 합	14,780
비 과 세 합	56,880
기 타 항 목	

납 부 기 한
2024 년 10 월 31 일

년 월 일

관리비 수납의뢰서 (은행용)

2024 년 09 월
101 동 406 호 31.683 m² 귀하

납 기 내 금 액	1,105,120
납 기 후 연 체 료	
납 기 후 금 액	

납 부 기 한
2024 년 10 월 31 일

위 금액의 수납을 의뢰합니다.

년 월 일

수납은행 : 신한은행
계좌번호 : 100-036-327371
예금주 : 방학신화하니엘시티

하니엘시티

수납인

관리비 납입영수증 (입주자용)

101 동 406 호 31.683 m² 2024 년 09 월 귀하

항 목	금 액	구분	항 목	금 액	구분
일반관리비(과)	2,690	과	일반관리비(비)	31,100	비
			청소비(비)	7,180	비
청소비(과)	300	과	소독비	570	비
승강기유지비	1,560	과	보험료	1,140	비
수선유지비	4,210	과			
관리수수료	1,660	과			
			장기수선충당금	3,020	비
			전력기금	10	비
			관리원비(비)	13,570	비
전기 0	400	과			
공동전기료	3,960	과	공동수도료	40	비
			정화조청소비	250	비
공 급 가 액	13,436				
부 가 세	1,344		비 과 세 합	56,880	
과 세 합	14,780		기 타 항 목		
납 부 기 한		2024 년 10 월 31 일			

당월부과액계	71,660	납 기 내 금 액	1,105,120
미 납 액	1,033,460	납기후연체료	
미납연체료		납기후금액	

위 금액을 영수하였습니다.

년 월 일

하니엘시티

수납인

하니엘시티

관리비 명세서

2024 년 09 월분

당월부과액계	72,840
미 납 액	1,048,930
미 납 연 체 료	
납기내금액	1,121,770
납기후연체료	
납 기 후 금 액	

수납은행

수납은행 : 신한은행
계좌번호 : 100-036-327371
예 금 주 : 방학신화하니엘시티

사용량별지침

항목	전월	당월	당월사용량	전월사용량
전기	2,737	2,737		
수도	146.83	146.83		
전기차				

공지사항

연체료는 미납관리비 납입일 시점 미납기간 일자계산으로 납입 후 다음달 청구됩니다

관리비 고지서

사업소

하니엘시티
101 동 504 호

관리비 납입통지서 (관리소용)

2024 년 09 월
101 동 504 호 32.211 m² 귀하

당월부과액계	72,840
미 납 액	1,048,930
미 납 연 체 료	
납기내금액	1,121,770
납기후연체료	
납 기 후 금 액	

공 급 가 액	13,645
부 가 세	1,365
과 세 합	15,010
비 과 세 합	57,830
기 타 항 목	

납 부 기 한
2024 년 10 월 31 일

년 월 일

관리비 수납의뢰서 (은행용)

2024 년 09 월
101 동 504 호 32.211 m² 귀하

납 기 내 금 액	1,121,770
납 기 후 연 체 료	
납 기 후 금 액	

납 부 기 한
2024 년 10 월 31 일

위 금액의 수납을 의뢰합니다.

년 월 일

수납은행 : 신한은행
계좌번호 : 100-036-327371
예 금 주 : 방학신화하니엘시티

하니엘시티

수납인

수납인

관리비 납입영수증 (입주자용)

101 동 504 호 32.211 m² 2024 년 09 월 귀하

항 목	금 액	구분	항 목	금 액	구분
일반관리비(과)	2,730	과	일반관리비(비)	31,620	비
			청소비(비)	7,300	비
청소비(과)	310	과	소독비	580	비
승강기유지비	1,590	과	보험료	1,160	비
수선유지비	4,280	과			
관리수수료	1,690	과			
			장기수선충당금	3,070	비
			전력기금	10	비
			관리원비(비)	13,790	비
전기 0	400	과			
공동전기료	4,010	과	공동수도료	40	비
			정화조청소비	260	비
공 급 가 액	13,645				
부 가 세	1,365		비 과 세 합	57,830	
과 세 합	15,010		기 타 항 목		
납 부 기 한 2024 년 10 월 31 일					

당월부과액계	72,840	납기내금액	1,121,770
미 납 액	1,048,930	납기후연체료	
미 납 연 체 료		납 기 후 금 액	

위 금액을 영수하였습니다.

년 월 일

하니엘시티

수납인

하니엘시티

관리비 명세서

2024 년 09 월분

당월 부과액계	74,110
미 납 액	1,682,470
미 납 연 체 료	
납기내 금액	1,756,580
납기후연체료	
납 기 후 금 액	

수납은행

수납은행 : 신한은행
계좌번호 : 100-036-327371
예 금 주 : 방학신화하니엘시티

사용량별지침

항목	전월	당월	당월사용량	전월사용량
전기	1,916	1,916		
수도	110.92	110.92		
전기차				

공지사항

연체료는 미납관리비 납입일 시점 미납기간 일자계산으로 납입 후 다음달 청구됩니다

관리비 고지서

사업소

하니엘시티
101 동 505 호



관리비 납입통지서 (관리소용)

2024 년 09 월
101 동 505 호 32.775 m²
귀하

당월부과액계	74,110
미 납 액	1,682,470
미 납 연 체 료	
납기내 금액	1,756,580
납기후연체료	
납 기 후 금 액	

공 급 가 액	13,882
부 가 세	1,388
과 세 합	15,270
비 과 세 합	58,840
기 타 항 목	

납 부 기 한
2024 년 10 월 31 일

년 월 일

하니엘시티

수납인

관리비 수납의뢰서 (은행용)

2024 년 09 월
101 동 505 호 32.775 m²
귀하

납 기 내 금 액	1,756,580
납 기 후 연 체 료	
납 기 후 금 액	

납 부 기 한
2024 년 10 월 31 일

위 금액의 수납을 의뢰합니다.

년 월 일

수납은행 : 신한은행
계좌번호 : 100-036-327371
예 금 주 : 방학신화하니엘시티

하니엘시티

수납인

관리비 납입영수증 (입주자용)

101 동 505 호 32.775 m² 2024 년 09 월
귀하

항 목	금 액	구분	항 목	금 액	구분
일반관리비(과)	2,780	과	일반관리비(비)	32,170	비
			청소비(비)	7,420	비
청소비(과)	310	과	소독비	590	비
승강기유지비	1,620	과	보험료	1,180	비
수선유지비	4,360	과			
관리수수료	1,720	과			
			장기수선충당금	3,130	비
			전력기금	10	비
			관리원비(비)	14,040	비
전기 0	400	과			
공동전기료	4,080	과	공동수도료	40	비
			정화조청소비	260	비
공 급 가 액	13,882				
부 가 세	1,388		비 과 세 합	58,840	
과 세 합	15,270		기 타 항 목		
납 부 기 한 2024 년 10 월 31 일					

당월부과액계	74,110	납기내 금액	1,756,580
미 납 액	1,682,470	납기후연체료	
미 납 연 체 료		납 기 후 금 액	

위 금액을 영수하였습니다.

년 월 일

하니엘시티

수납인

관리비 명세서

2024 년 09 월분

당월 부과액	71,660
미 납 액	1,642,240
미 납 연 체 료	
납기내 금액	1,713,900
납기후연체료	
납 기 후 금 액	

수납은행

수납은행 : 신한은행
계좌번호 : 100-036-327371
예 금 주 : 방학신화하니엘시티

사용량별지침

항목	전월	당월	당월사용량	전월사용량
전기	1,201	1,201		
수도	5.06	5.06		
전기차				

공지사항

연체료는 미납관리비 납입일 시점 미납기간 일자계산으로 **납입 후 다음달 청구**됩니다

관리비 고지서

사업소

하니엘시티
101 동 606 호



관리비 납입통지서 (관리소용)

2024 년 09 월
101 동 606 호 31.683 m² 귀하

당월부과액	71,660
미 납 액	1,642,240
미 납 연 체 료	
납기내 금액	1,713,900
납기후연체료	
납 기 후 금 액	

공 급 가 액	13,436
부 가 세	1,344
과 세 합	14,780
비 과 세 합	56,880
기 타 항 목	

납 부 기 한
2024 년 10 월 31 일

년 월 일

하니엘시티

수납인

관리비 수납의뢰서 (은행용)

2024 년 09 월
101 동 606 호 31.683 m² 귀하

납 기 내 금 액	1,713,900
납 기 후 연 체 료	
납 기 후 금 액	

납 부 기 한
2024 년 10 월 31 일

위 금액의 수납을 의뢰합니다.

년 월 일

수납은행 : 신한은행
계좌번호 : 100-036-327371
예 금 주 : 방학신화하니엘시티

하니엘시티

수납인

관리비 납입영수증 (입주자용)

101 동 606 호 31.683 m² 2024 년 09 월 귀하

항 목	금 액	구분	항 목	금 액	구분
일반관리비(과)	2,690	과	일반관리비(비)	31,100	비
			청소비(비)	7,180	비
청소비(과)	300	과	소독비	570	비
승강기유지비	1,560	과	보험료	1,140	비
수선유지비	4,210	과			
관리수수료	1,660	과			
			장기수선충당금	3,020	비
			전력기금	10	비
			관리원비(비)	13,570	비
전기 0	400	과			
공동전기료	3,960	과	공동수도료	40	비
			정화조청소비	250	비
공 급 가 액	13,436				
부 가 세	1,344		비 과 세 합	56,880	
과 세 합	14,780		기 타 항 목		
납 부 기 한 2024 년 10 월 31 일					

당월 부과액	71,660	납기내 금액	1,713,900
미 납 액	1,642,240	납기후연체료	
미 납 연 체 료		납 기 후 금 액	

위 금액을 영수하였습니다.

년 월 일

하니엘시티

수납인

관리비 명세서

2024 년 09 월분

당월 부과액계	71,660
미 납 액	1,678,910
미 납 연 체 료	
납기내 금액	1,750,570
납기후연체료	
납 기 후 금 액	

수납은행

수납은행 : 신한은행
계좌번호 : 100-036-327371
예 금 주 : 방학신화하니엘시티

사용량별지침

항목	전월	당월	당월사용량	전월사용량
전기	1,512	1,512		
수도	7.68	7.68		
전기차				

공지사항

연체료는 미납관리비 납입일 시점 미납기간 일자계산으로 납입 후 다음달 청구됩니다

관리비 고지서

사업소

하니엘시티
101 동 706 호

관리비 납입통지서 (관리소용)

2024 년 09 월
101 동 706 호 31.683 m²
귀하

당월부과액계	71,660
미 납 액	1,678,910
미 납 연 체 료	
납기내 금액	1,750,570
납기후연체료	
납 기 후 금 액	

공 급 가 액	13,436
부 가 세	1,344
과 세 합	14,780
비 과 세 합	56,880
기 타 항 목	

납 부 기 한
2024 년 10 월 31 일

년 월 일

수납인

관리비 수납의뢰서 (은행용)

2024 년 09 월
101 동 706 호 31.683 m²
귀하

납 기 내 금 액	1,750,570
납 기 후 연 체 료	
납 기 후 금 액	

납 부 기 한
2024 년 10 월 31 일

위 금액의 수납을 의뢰합니다.

년 월 일

수납은행 : 신한은행
계좌번호 : 100-036-327371
예 금 주 : 방학신화하니엘시티

하니엘시티

수납인

관리비 납입영수증 (입주자용)

101 동 706 호 31.683 m² 2024 년 09 월
귀하

항 목	금 액	구분	항 목	금 액	구분
일반관리비(과)	2,690	과	일반관리비(비)	31,100	비
			청소비(비)	7,180	비
청소비(과)	300	과	소독비	570	비
승강기유지비	1,560	과	보험료	1,140	비
수선유지비	4,210	과			
관리수수료	1,660	과			
			창기수선충당금	3,020	비
			전력기금	10	비
			관리원비(비)	13,570	비
전기 0	400	과			
공동전기료	3,960	과	공동수도료	40	비
			정화초청소비	250	비
공 급 가 액	13,436				
부 가 세	1,344		비 과 세 합	56,880	
과 세 합	14,780		기 타 항 목		
납 부 기 한 2024 년 10 월 31 일					

당월 부과액계	71,660	납기내 금액	1,750,570
미 납 액	1,678,910	납기후연체료	
미 납 연 체 료		납 기 후 금 액	

위 금액을 영수하였습니다.

년 월 일

하니엘시티

수납인

하니엘시티

관리비 명세서

2024 년 09 월분

당월 부과액	71,660
미 납 액	1,733,770
미 납 연 체 료	
납기내 금액	1,805,430
납기후연체료	
납 기 후 금 액	

수납은행

수납은행 : 신한은행
계좌번호 : 100-036-327371
예 금 주 : 방학신화하니엘시티

사용량별지침

항목	전월	당월	당월사용량	전월사용량
전기	1,019	1,019		
수도	20.75	20.75		
전기차				

공지사항

연체료는 미납관리비 납입일 시점 미납기간 일자계산으로 납입 후 다음달 청구됩니다

관리비 고지서

사업소

하니엘시티
101 동 710 호

관리비 납입통지서 (관리소용)

2024 년 09 월
101 동 710 호 31.683 m²
귀하

당월부과액	71,660
미 납 액	1,733,770
미 납 연 체 료	
납기내 금액	1,805,430
납기후연체료	
납 기 후 금 액	

공 급 가 액	13,436
부 가 세	1,344
과 세 합	14,780
비 과 세 합	56,880
기 타 항 목	

납 부 기 한

2024 년 10 월 31 일

년 월 일

하니엘시티

수납인

관리비 수납의뢰서 (은행용)

2024 년 09 월
101 동 710 호 31.683 m²
귀하

납 기 내 금 액
1,805,430
납 기 후 연 체 료
납 기 후 금 액

납 부 기 한

2024 년 10 월 31 일

위 금액의 수납을 의뢰합니다.

년 월 일

수납은행 : 신한은행
계좌번호 : 100-036-327371
예 금 주 : 방학신화하니엘시티

하니엘시티

수납인

관리비 납입영수증 (입주자용)

101 동 710 호 31.683 m² 2024 년 09 월
귀하

항 목	금 액	구분	항 목	금 액	구분
일반관리비(과)	2,690	과	일반관리비(비)	31,100	비
			청소비(비)	7,180	비
청소비(과)	300	과	소독비	570	비
승강기유지비	1,560	과	보험료	1,140	비
수선유지비	4,210	과			
관리수수료	1,660	과			
			장기수선충당금	3,020	비
			전력기금	10	비
			관리원비(비)	13,570	비
전기 0	400	과			
공동전기료	3,960	과	공동수도료	40	비
			정화조청소비	250	비
공 급 가 액	13,436				
부 가 세	1,344		비 과 세 합	56,880	
과 세 합	14,780		기 타 항 목		
납 부 기 한 2024 년 10 월 31 일					

당월부과액	71,660	납기내 금액	1,805,430
미 납 액	1,733,770	납기후연체료	
미 납 연 체 료		납 기 후 금 액	

위 금액을 영수하였습니다.

년 월 일

하니엘시티

수납인

관리비 명세서

2024 년 09 월분

당월 부과액	72,840
미 납 액	1,731,780
미 납 연 체 료	
납기내 금액	1,804,620
납기후연체료	
납 기 후 금 액	

수납은행

수납은행 : 신한은행
계좌번호 : 100-036-327371
예 금 주 : 방학신화하니엘시티

사용량별지침

항목	전월	당월	당월사용량	전월사용량
전기	970	970		
수도	0.45	0.45		
전기차				

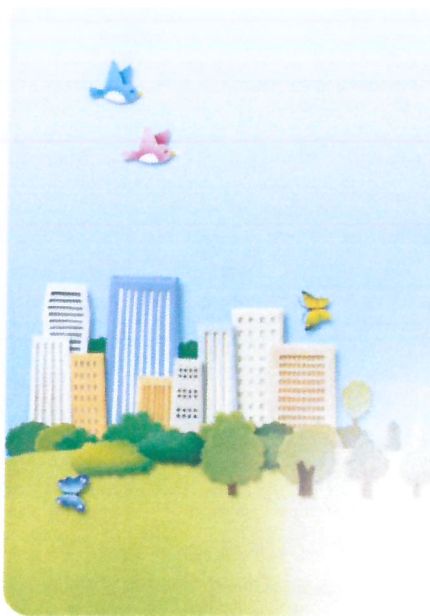
공지사항

연체료는 미납관리비 납입일 시점 미납기간 일자계산으로 납입 후 다음달 청구됩니다

관리비 고지서

사업소

하니엘시티
101 동 802 호



관리비 납입통지서 (관리소용)

2024 년 09 월
101 동 802 호 32.211 m²
귀하

당월부과액	72,840
미 납 액	1,731,780
미 납 연 체 료	
납기내 금액	1,804,620
납기후연체료	
납 기 후 금 액	

공 급 가 액	13,645
부 가 세	1,365
과 세 합	15,010
비 과 세 합	57,830
기 타 항 목	

납 부 기 한
2024 년 10 월 31 일

년 월 일

관리비 수납의뢰서 (은행용)

2024 년 09 월
101 동 802 호 32.211 m²
귀하

납 기 내 금 액	1,804,620
납 기 후 연 체 료	
납 기 후 금 액	

납 부 기 한
2024 년 10 월 31 일

위 금액의 수납을 의뢰합니다.

년 월 일

수납은행 : 신한은행
계좌번호 : 100-036-327371
예 금 주 : 방학신화하니엘시티

하니엘시티

수납인

관리비 납입영수증 (입주자용)

101 동 802 호 32.211 m² 2024 년 09 월
귀하

항 목	금 액	구분	항 목	금 액	구분
일반관리비(과)	2,730	과	일반관리비(비)	31,620	비
			청소비(비)	7,300	비
청소비(과)	310	과	소독비	580	비
승강기유지비	1,590	과	보험료	1,160	비
수선유지비	4,280	과			
관리수수료	1,690	과			
			장기수선충당금	3,070	비
			전력기금	10	비
			관리원비(비)	13,790	비
전기 0	400	과			
공동전기료	4,010	과	공동수도료	40	비
			정화조청소비	260	비
공 급 가 액	13,645				
부 가 세	1,365		비 과 세 합	57,830	
과 세 합	15,010		기 타 항 목		
납 부 기 한 2024 년 10 월 31 일					

당월 부과액	72,840	납기내 금액	1,804,620
미 납 액	1,731,780	납기후연체료	
미 납 연 체 료		납 기 후 금 액	

위 금액을 영수하였습니다.

년 월 일

하니엘시티

수납인

하니엘시티

관리비 명세서

2024 년 09 월분

당월 부과액	74,110
미 납 액	1,550,150
미 납 연 체 료	
납기내 금액	1,624,260
납기후연체료	
납 기 후 금 액	

수납은행

수납은행 : 신한은행
계좌번호 : 100-036-327371
예 금 주 : 방학신화하니엘시티

사용량별지침

항목	전월	당월	당월사용량	전월사용량
전기	4,095	4,095		
수도	87.46	87.46		
전기차				

공지사항

연체료는 미납관리비 납입일 시점 미납기간 일자계산으로 납입 후 다음달 청구됩니다

관리비 고지서

사업소

하니엘시티
101 동 809 호

관리비 납입통지서 (관리소용)

2024 년 09 월
101 동 809 호 32.775 m²
귀하

당월부과액	74,110
미 납 액	1,550,150
미 납 연 체 료	
납기내 금액	1,624,260
납기후연체료	
납 기 후 금 액	

공 급 가 액	13,882
부 가 세	1,388
과 세 합	15,270
비 과 세 합	58,840
기 타 항 목	

납 부 기 한

2024 년 10 월 31 일

년 월 일

하니엘시티

수납인

관리비 수납의뢰서 (은행용)

2024 년 09 월
101 동 809 호 32.775 m²
귀하

납 기 내 금 액
1,624,260
납 기 후 연 체 료
납 기 후 금 액

납 부 기 한

2024 년 10 월 31 일

위 금액의 수납을 의뢰합니다.

년 월 일

수납은행 : 신한은행
계좌번호 : 100-036-327371
예 금 주 : 방학신화하니엘시티

하니엘시티

수납인

관리비 납입영수증 (입주자용)

101 동 809 호 32.775 m² 2024 년 09 월
귀하

항 목	금 액	구분	항 목	금 액	구분
일반관리비(과)	2,780	과	일반관리비(비)	32,170	비
			청소비(비)	7,420	비
청소비(과)	310	과	소독비	590	비
승강기유지비	1,620	과	보험료	1,180	비
수선유지비	4,360	과			
관리수수료	1,720	과			
			장기수선충당금	3,130	비
			전력기금	10	비
			관리원비(비)	14,040	비
전기 0	400	과			
공동전기료	4,080	과	공동수도료	40	비
			정화조청소비	260	비
공 급 가 액	13,882				
부 가 세	1,388		비 과 세 합	58,840	
과 세 합	15,270		기 타 항 목		
납 부 기 한 2024 년 10 월 31 일					

당월 부과액	74,110	납기내 금액	1,624,260
미 납 액	1,550,150	납기후연체료	
미 납 연 체 료		납 기 후 금 액	

위 금액을 영수하였습니다.

년 월 일

하니엘시티

수납인

관리비 명세서

2024 년 09 월분

당월 부과액	71,660
미 납 액	1,902,520
미 납 연 체 료	
납기내금액	1,974,180
납기후연체료	
납 기 후 금 액	

수납은행

수납은행 : 신한은행
계좌번호 : 100-036-327371
예 금 주 : 방학신화하니엘시티

사용량별지침

항목	전월	당월	당월사용량	전월사용량
전기	3,159	3,159		
수도	48.58	48.58		
전기차				

공지사항

연체료는 미납관리비 납입일 시점 미납기간 일자계산으로 납입 후 다음달 청구됩니다

관리비 고지서

사업소

하니엘시티
101 동 810 호



관리비 납입통지서 (관리소용)

2024 년 09 월
101 동 810 호 31.683 m² 귀하

당월부과액계	71,660
미 납 액	1,902,520
미 납 연 체 료	
납기내금액	1,974,180
납기후연체료	
납 기 후 금 액	

공 급 가 액	13,436
부 가 세	1,344
과 세 합	14,780
비 과 세 합	56,880
기 타 항 목	

납 부 기 한
2024 년 10 월 31 일

년 월 일

수납인

관리비 수납의뢰서 (은행용)

2024 년 09 월
101 동 810 호 31.683 m² 귀하

납 기 내 금 액	1,974,180
납 기 후 연 체 료	
납 기 후 금 액	

납 부 기 한
2024 년 10 월 31 일

위 금액의 수납을 의뢰합니다.

년 월 일

수납은행 : 신한은행
계좌번호 : 100-036-327371
예 금 주 : 방학신화하니엘시티

하니엘시티

수납인

관리비 납입영수증 (입주자용)

101 동 810 호 31.683 m² 2024 년 09 월 귀하

항 목	금 액	구분	항 목	금 액	구분
일반관리비(과)	2,690	과	일반관리비(비)	31,100	비
			청소비(비)	7,180	비
청소비(과)	300	과	소독비	570	비
승강기유지비	1,560	과	보험료	1,140	비
수선유지비	4,210	과			
관리수수료	1,660	과			
			장기수선충당금	3,020	비
			전력기금	10	비
			관리원비(비)	13,570	비
전기 0	400	과			
공동전기료	3,960	과	공동수도료	40	비
			정화초청소비	250	비
공 급 가 액	13,436				
부 가 세	1,344		비 과 세 합	56,880	
과 세 합	14,780		기 타 항 목		

납 부 기 한 2024 년 10 월 31 일

당월 부과액계	71,660	납 기 내 금 액	1,974,180
미 납 액	1,902,520	납기후연체료	
미 납 연 체 료		납 기 후 금 액	

위 금액을 영수하였습니다.

년 월 일

하니엘시티

수납인

하니엘시티

관리비 명세서

2024 년 09 월분

당월부과액계	71,660
미 납 액	1,038,950
미 납 연 체 료	
납기내금액	1,110,610
납기후연체료	
납 기 후 금 액	

수납인행

수납은행 : 신한은행
계좌번호 : 100-036-327371
예 금 주 : 방학신화하니엘시티

사용량별지침

항목	전월	당월	당월사용량	전월사용량
전기	1,933	1,933		
수도	42.77	42.77		
전기차				

공지사항

연체료는 미납관리비 납입일 시점 미납기간 일자계산으로 납입 후 다음달 청구됩니다

관리비 고지서

사업소

하니엘시티
101 동 910 호

관리비 납입통지서 (관리소용)

2024 년 09 월
101 동 910 호 31.683 m² 귀하

당월부과액계	71,660
미 납 액	1,038,950
미 납 연 체 료	
납기내금액	1,110,610
납기후연체료	
납 기 후 금 액	

공 급 가 액	13,436
부 가 세	1,344
과 세 합	14,780
비 과 세 합	56,880
기 타 항 목	

납 부 기 한

2024 년 10 월 31 일

년 월 일

하니엘시티

수납인

관리비 수납의뢰서 (은행용)

2024 년 09 월
101 동 910 호 31.683 m² 귀하

납 기 내 금 액
1,110,610
납 기 후 연 체 료
납 기 후 금 액

납 부 기 한

2024 년 10 월 31 일

위 금액의 수납을 의뢰합니다.

년 월 일

수납은행 : 신한은행
계좌번호 : 100-036-327371
예 금 주 : 방학신화하니엘시티

하니엘시티

수납인

관리비 납입영수증 (입주자용)

101 동 910 호 31.683 m² 2024 년 09 월 귀하

항 목	금 액	구분	항 목	금 액	구분
일반관리비(과)	2,690	과	일반관리비(비)	31,100	비
			청소비(비)	7,180	비
청소비(과)	300	과	소독비	570	비
승강기유지비	1,560	과	보험료	1,140	비
수선유지비	4,210	과			
관리수수료	1,660	과			
			장기수선충당금	3,020	비
			전력기금	10	비
			관리원비(비)	13,570	비
전기 0	400	과			
공동전기료	3,960	과	공동수도료	40	비
			정화조청소비	250	비
공 급 가 액	13,436				
부 가 세	1,344		비 과 세 합	56,880	
과 세 합	14,780		기 타 항 목		
납 부 기 한 2024 년 10 월 31 일					

당월부과액계	71,660	납기내금액	1,110,610
미 납 액	1,038,950	납기후연체료	
미 납 연 체 료		납 기 후 금 액	

위 금액을 영수하였습니다.

년 월 일

하니엘시티

수납인

관리비 명세서

2024 년 09 월분

당월 부과액계	71,660
미 납 액	1,033,330
미 납 연 체 료	
납기내 금액	1,104,990
납기후연체료	
납 기 후 금 액	

수납인

수납은행 : 신한은행
계좌번호 : 100-036-327371
예 금 주 : 방학신화하니엘시티

사용량별지침

항목	전월	당월	당월사용량	전월사용량
전기	2,115	2,115		
수도	69.87	69.87		
전기차				

공지사항

연체료는 미납관리비 납입일 시점 미납기간 일자계산으로 납입 후 다음달 청구됩니다

관리비 고지서

사업소

하니엘시티
101 동 1110 호



관리비 납입통지서 (관리소용)

2024 년 09 월
101 동 1110 호 31.683 m²
귀하

당월부과액계	71,660
미 납 액	1,033,330
미 납 연 체 료	
납기내 금액	1,104,990
납기후연체료	
납 기 후 금 액	

공 급 가 액	13,436
부 가 세	1,344
과 세 합	14,780
비 과 세 합	56,880
기 타 항 목	

납 부 기 한
2024 년 10 월 31 일

년 월 일

하니엘시티

수납인

관리비 수납의뢰서 (은행용)

2024 년 09 월
101 동 1110 호 31.683 m²
귀하

납 기 내 금 액	1,104,990
납 기 후 연 체 료	
납 기 후 금 액	

납 부 기 한
2024 년 10 월 31 일

위 금액의 수납을 의뢰합니다.

년 월 일

수납은행 : 신한은행
계좌번호 : 100-036-327371
예 금 주 : 방학신화하니엘시티

하니엘시티

수납인

관리비 납입영수증 (입주자용)

101 동 1110 호 31.683 m² 2024 년 09 월
귀하

항 목	금 액	구분	항 목	금 액	구분
일반관리비(과)	2,690	과	일반관리비(비)	31,100	비
			청소비(비)	7,180	비
청소비(과)	300	과	소독비	570	비
승강기유지비	1,560	과	보험료	1,140	비
수선유지비	4,210	과			
관리수수료	1,660	과			
			장기수선충당금	3,020	비
			전력기금	10	비
			관리원비(비)	13,570	비
전기 0	400	과			
공동전기료	3,960	과	공동수도료	40	비
			정화조청소비	250	비
공 급 가 액	13,436				
부 가 세	1,344		비 과 세 합	56,880	
과 세 합	14,780		기 타 항 목		
납 부 기 한 2024 년 10 월 31 일					

당월 부과액계	71,660	납기내 금액	1,104,990
미 납 액	1,033,330	납기후연체료	
미 납 연 체 료		납 기 후 금 액	

위 금액을 영수하였습니다.

년 월 일

하니엘시티

수납인

관리비 명세서

2024 년 09 월분

당월 부과액	71,660
미 납 액	1,739,030
미 납 연 체 료	
납기내 금액	1,810,690
납기후연체료	
납 기 후 금 액	

수납은행

수납은행 : 신한은행
계좌번호 : 100-036-327371
예 금 주 : 방학신화하니엘시티

사용량별지침

항목	전월	당월	당월사용량	전월사용량
전기	1,317	1,317		
수도	0.56	0.56		
전기차				

공지사항

연체료는 미납관리비 납입일 시점 미납기간 일자계산으로 납입 후 다음달 청구됩니다

관리비 고지서

사업소

하니엘시티
101 동 1206 호

관리비 납입통지서 (관리소용)

2024 년 09 월
101 동 1206 호 31.683 m² 귀하

당월부과액	71,660
미 납 액	1,739,030
미 납 연 체 료	
납기내 금액	1,810,690
납기후연체료	
납 기 후 금 액	

공 급 가 액	13,436
부 가 세	1,344
과 세 합	14,780
비 과 세 합	56,880
기 타 항 목	

납 부 기 한

2024 년 10 월 31 일

년 월 일

관리비 수납의뢰서 (은행용)

2024 년 09 월
101 동 1206 호 31.683 m² 귀하

납 기 내 금 액
1,810,690
납 기 후 연 체 료
납 기 후 금 액

납 부 기 한

2024 년 10 월 31 일

위 금액의 수납을 의뢰합니다.

년 월 일

수납은행 : 신한은행
계좌번호 : 100-036-327371
예 금 주 : 방학신화하니엘시티

하니엘시티

관리비 납입영수증 (입주자용)

101 동 1206 호 31.683 m² 2024 년 09 월 귀하

항 목	금 액	구분	항 목	금 액	구분
일반관리비(과)	2,690	과	일반관리비(비)	31,100	비
			청소비(비)	7,180	비
청소비(과)	300	과	소독비	570	비
승강기유지비	1,560	과	보험료	1,140	비
수선유지비	4,210	과			
관리수수료	1,660	과			
			장기수선충당금	3,020	비
			전력기금	10	비
			관리원비(비)	13,570	비
전기 0	400	과			
공동전기료	3,960	과	공동수도료	40	비
			정화조청소비	250	비
공 급 가 액	13,436				
부 가 세	1,344		비 과 세 합	56,880	
과 세 합	14,780		기 타 항 목		
납 부 기 한 2024 년 10 월 31 일					

당월부과액	71,660	납기내 금액	1,810,690
미 납 액	1,739,030	납기후연체료	
미 납 연 체 료		납 기 후 금 액	

위 금액을 영수하였습니다.

년 월 일

하니엘시티

수납인

수납인

수납인

하니엘시티

관리비 명세서

2024 년 09 월분

당월부과액계	74,110
미 납 액	1,771,340
미 납 연 체 료	
납기내금액	1,845,450
납기후연체료	
납 기 후 금 액	

수납은행

수납은행 : 신한은행
계좌번호 : 100-036-327371
예 금 주 : 방학신화하니엘시티

사용량별지침

항목	전월	당월	당월사용량	전월사용량
전기	826	826		
수도	20.01	20.01		
전기차				

공지사항

연체료는 미납관리비 납입일 시점 미납기간 일자계산으로 납입 후 다음달 청구됩니다

관리비 고지서

사업소

하니엘시티
101 동 1209 호

관리비 납입통지서 (관리소용)

2024 년 09 월
101 동 1209 호 32.775 m²
귀하

당월부과액계	74,110
미 납 액	1,771,340
미 납 연 체 료	
납기내금액	1,845,450
납기후연체료	
납 기 후 금 액	

공 급 가 액	13,882
부 가 세	1,388
과 세 합	15,270
비 과 세 합	58,840
기 타 항 목	

납 부 기 한
2024 년 10 월 31 일

년 월 일

관리비 수납의뢰서 (은행용)

2024 년 09 월
101 동 1209 호 32.775 m²
귀하

납 기 내 금 액
1,845,450
납 기 후 연 체 료
납 기 후 금 액

납 부 기 한
2024 년 10 월 31 일

위 금액의 수납을 의뢰합니다.

년 월 일

수납은행 : 신한은행
계좌번호 : 100-036-327371
예 금 주 : 방학신화하니엘시티

하니엘시티

수납인

관리비 납입영수증 (입주자용)

101 동 1209 호 32.775 m² 2024 년 09 월
귀하

항 목	금 액	구분	항 목	금 액	구분
일반관리비(과)	2,780	과	일반관리비(비)	32,170	비
			청소비(비)	7,420	비
청소비(과)	310	과	소독비	590	비
승강기유지비	1,620	과	보험료	1,180	비
수선유지비	4,360	과			
관리수수료	1,720	과			
			장기수선충당금	3,130	비
			전력기금	10	비
			관리원비(비)	14,040	비
전기 0	400	과			
공동전기료	4,080	과	공동수도료	40	비
			정화조청소비	260	비
공 급 가 액	13,882				
부 가 세	1,388		비 과 세 합	58,840	
과 세 합	15,270		기 타 항 목		
납 부 기 한 2024 년 10 월 31 일					

당월부과액계	74,110	납기내금액	1,845,450
미 납 액	1,771,340	납기후연체료	
미 납 연 체 료		납 기 후 금 액	

위 금액을 영수하였습니다.

년 월 일

하니엘시티

수납인

하니엘시티

수납인

관리비 명세서

2024 년 09 월분

당월부과액계	71,660
미 납 액	1,717,000
미 납 연 체 료	
납기내금액	1,788,660
납기후연체료	
납 기 후 금 액	

수납은행

수납은행 : 신한은행
계좌번호 : 100-036-327371
예 금 주 : 방학신화하니엘시티

사용량별지침

항목	전월	당월	당월사용량	전월사용량
전기	959	959		
수도	0.39	0.39		
전기차				

공지사항

연체료는 미납관리비 납입일 시점 미납기간 일자계산으로 납입 후 다음달 청구됩니다

관리비 고지서

사업소

하니엘시티
101 동 1406 호

관리비 납입통지서 (관리소용)

2024 년 09 월
101 동 1406 호 31.683 m²
귀하

당월부과액계	71,660
미 납 액	1,717,000
미 납 연 체 료	
납기내금액	1,788,660
납기후연체료	
납 기 후 금 액	

공 급 가 액	13,436
부 가 세	1,344
과 세 합	14,780
비 과 세 합	56,880
기 타 항 목	

납 부 기 한
2024 년 10 월 31 일

년 월 일

관리비 수납의뢰서 (은행용)

2024 년 09 월
101 동 1406 호 31.683 m²
귀하

납 기 내 금 액	1,788,660
납 기 후 연 체 료	
납 기 후 금 액	

납 부 기 한
2024 년 10 월 31 일

위 금액의 수납을 의뢰합니다.

년 월 일

수납은행 : 신한은행
계좌번호 : 100-036-327371
예 금 주 : 방학신화하니엘시티

하니엘시티

관리비 납입영수증 (입주자용)

101 동 1406 호 31.683 m² 2024 년 09 월
귀하

항 목	금 액	구분	항 목	금 액	구분
일반관리비(과)	2,690	과	일반관리비(비)	31,100	비
			청소비(비)	7,180	비
청소비(과)	300	과	소독비	570	비
승강기유지비	1,560	과	보험료	1,140	비
수선유지비	4,210	과			
관리수수료	1,660	과			
			장기수선충당금	3,020	비
			전력기금	10	비
			관리원비(비)	13,570	비
전기 0	400	과			
공동전기료	3,960	과	공동수도료	40	비
			정화조청소비	250	비
공 급 가 액	13,436				
부 가 세	1,344		비 과 세 합	56,880	
과 세 합	14,780		기 타 항 목		
납 부 기 한 2024 년 10 월 31 일					

당월부과액계	71,660	납기내금액	1,788,660
미 납 액	1,717,000	납기후연체료	
미 납 연 체 료		납 기 후 금 액	

위 금액을 영수하였습니다.

년 월 일

하니엘시티

수납인

수납인

수납인

하니엘시티

관리비 명세서

2024 년 09 월분

당월 부과액	72,840
미 납 액	1,679,920
미 납 연 체 료	
납기내 금액	1,752,760
납기후연체료	
납 기 후 금 액	

수납은행

수납은행 : 신한은행
계좌번호 : 100-036-327371
예 금 주 : 방학신화하니엘시티

사용량별지침

항목	전월	당월	당월사용량	전월사용량
전기	757	757		
수도	6.22	6.22		
전기차				

공지사항

연체료는 미납관리비 납입일 시점 미납기간 일자계산으로 납입 후 다음달 청구됩니다

관리비 고지서

사업소

하니엘시티
101 동 1504 호

관리비 납입통지서 (관리소용)

2024 년 09 월
101 동 1504 호 32.211 m² 귀하

당월부과액	72,840
미 납 액	1,679,920
미 납 연 체 료	
납기내 금액	1,752,760
납기후연체료	
납 기 후 금 액	

공 급 가 액	13,645
부 가 세	1,365
과 세 합	15,010
비 과 세 합	57,830
기 타 항 목	

납 부 기 한

2024 년 10 월 31 일

년 월 일

관리비 수납의뢰서 (은행용)

2024 년 09 월
101 동 1504 호 32.211 m² 귀하

납 기 내 금 액
1,752,760
납 기 후 연 체 료
납 기 후 금 액

납 부 기 한

2024 년 10 월 31 일

위 금액의 수납을 의뢰합니다.

년 월 일

수납은행 : 신한은행
계좌번호 : 100-036-327371
예 금 주 : 방학신화하니엘시티

하니엘시티

수납인

관리비 납입영수증 (입주자용)

101 동 1504 호 32.211 m² 2024 년 09 월 귀하

항 목	금 액	구분	항 목	금 액	구분
일반관리비(과)	2,730	과	일반관리비(비)	31,620	비
			청소비(비)	7,300	비
청소비(과)	310	과	소독비	580	비
승강기유지비	1,590	과	보험료	1,160	비
수선유지비	4,280	과			
관리수수료	1,690	과			
			장기수선충당금	3,070	비
			전력기금	10	비
			관리원비(비)	13,790	비
전기 0	400	과			
공동전기료	4,010	과	공동수도료	40	비
			정화조청소비	260	비
공 급 가 액	13,645				
부 가 세	1,365		비 과 세 합	57,830	
과 세 합	15,010		기 타 항 목		
납 부 기 한		2024 년 10 월 31 일			

당월 부과액	72,840	납기내 금액	1,752,760
미 납 액	1,679,920	납기후연체료	
미 납 연 체 료		납 기 후 금 액	

위 금액을 영수하였습니다.

년 월 일

하니엘시티

수납인

하니엘시티

관리비 명세서

2024 년 09 월분

당월 부과액	72,840
미 납 액	917,450
미 납 연 체 료	
납기내 금액	990,290
납기후연체료	
납 기 후 금 액	

수납은행

수납은행 : 신한은행
계좌번호 : 100-036-327371
예 금 주 : 방학신화하니엘시티

사용량별지침

항목	전월	당월	당월사용량	전월사용량
전기	2,340	2,340		
수도	81.79	81.79		
전기차				

공지사항

연체료는 미납관리비 납입일 시점 미납기간 일자계산으로 납입 후 다음달 청구됩니다

관리비 고지서

사업소

하니엘시티
101 동 1703 호

관리비 납입통지서 (관리소용)

2024 년 09 월
101 동 1703 호 32.211 m²
귀하

당월부과액	72,840
미 납 액	917,450
미 납 연 체 료	
납기내 금액	990,290
납기후연체료	
납 기 후 금 액	

공 급 가 액	13,645
부 가 세	1,365
과 세 합	15,010
비 과 세 합	57,830
기 타 항 목	

납 부 기 한
2024 년 10 월 31 일

년 월 일

관리비 수납의뢰서 (은행용)

2024 년 09 월
101 동 1703 호 32.211 m²
귀하

납 기 내 금 액	990,290
납 기 후 연 체 료	
납 기 후 금 액	

납 부 기 한
2024 년 10 월 31 일

위 금액의 수납을 의뢰합니다.

년 월 일

수납은행 : 신한은행
계좌번호 : 100-036-327371
예 금 주 : 방학신화하니엘시티

하니엘시티

수납인

관리비 납입영수증 (입주자용)

101 동 1703 호 32.211 m² 2024 년 09 월
귀하

항 목	금 액	구분	항 목	금 액	구분
일반관리비(과)	2,730	과	일반관리비(비)	31,620	비
			청소비(비)	7,300	비
청소비(과)	310	과	소독비	580	비
승강기유지비	1,590	과	보험료	1,160	비
수선유지비	4,280	과			
관리수수료	1,690	과			
			장기수선충당금	3,070	비
			전력기금	10	비
			관리원비(비)	13,790	비
전기 0	400	과			
공동전기료	4,010	과	공동수도료	40	비
			정화조청소비	260	비
공 급 가 액	13,645				
부 가 세	1,365		비 과 세 합	57,830	
과 세 합	15,010		기 타 항 목		
납 부 기 한 2024 년 10 월 31 일					

당월 부과액	72,840	납기내 금액	990,290
미 납 액	917,450	납기후연체료	
미 납 연 체 료		납 기 후 금 액	

위 금액을 영수하였습니다.

년 월 일

하니엘시티

수납인

하니엘시티

관리비 명세서

2024 년 09 월분

당월부과액계	91,450
미 납 액	1,002,080
미 납 연 체 료	
납기내금액	1,093,530
납기후연체료	
납 기 후 금 액	

수납은행

수납은행 : 신한은행
계좌번호 : 100-036-327371
예 금 주 : 방학신화하니엘시티

사용량별지침

항목	전월	당월	당월사용량	전월사용량
전기	3,762	3,858	96	117
수도	106.61	108.61	2	1.76
전기차				

공지사항

연체료는 미납관리비 납입일 시점 미납기간 일자계산으로 납입 후 다음달 청구됩니다

관리비 고지서

사업소

하니엘시티
102 동 211 호



관리비 납입통지서 (관리소용)

2024 년 09 월
102 동 211 호 33.529 m²
귀하

당월부과액계	91,450
미 납 액	1,002,080
미 납 연 체 료	
납기내금액	1,093,530
납기후연체료	
납 기 후 금 액	

공 급 가 액	25,982
부 가 세	2,598
과 세 합	28,580
비 과 세 합	62,870
기 타 항 목	

납 부 기 한
2024 년 10 월 31 일

년 월 일

하니엘시티

수납인

관리비 수납의뢰서 (은행용)

2024 년 09 월
102 동 211 호 33.529 m²
귀하

납 기 내 금 액	1,093,530
납 기 후 연 체 료	
납 기 후 금 액	

납 부 기 한
2024 년 10 월 31 일

위 금액의 수납을 의뢰합니다.

년 월 일

수납은행 : 신한은행
계좌번호 : 100-036-327371
예 금 주 : 방학신화하니엘시티

하니엘시티

수납인

관리비 납입영수증 (입주자용)

102 동 211 호 33.529 m² 2024 년 09 월
귀하

항 목	금 액	구분	항 목	금 액	구분
일반관리비(과)	2,850	과	일반관리비(비)	32,910	비
			청소비(비)	7,590	비
청소비(과)	320	과	소독비	610	비
승강기유지비	1,650	과	보험료	1,210	비
수선유지비	4,460	과			
관리수수료	1,760	과			
			장기수선충당금	3,200	비
			전력기금	380	비
			관리원비(비)	14,360	비
전기 96Kwh	13,360	과	수도 2 m³	2,300	비
공동전기료	4,180	과	공동수도료	40	비
			정화조청소비	270	비
공 급 가 액	25,982				
부 가 세	2,598		비 과 세 합	62,870	
과 세 합	28,580		기 타 항 목		
납 부 기 한 2024 년 10 월 31 일					

당월부과액계	91,450	납 기 내 금 액	1,093,530
미 납 액	1,002,080	납기후연체료	
미 납 연 체 료		납 기 후 금 액	

위 금액을 영수하였습니다.

년 월 일

하니엘시티

수납인

관리비 명세서

2024 년 09 월분

당월부과액계	83,280
미 납 액	1,419,270
미 납 연 체 료	
납기내금액	1,502,550
납기후연체료	
납 기 후 금 액	

수납은행

수납은행 : 신한은행
계좌번호 : 100-036-327371
예 금 주 : 방학신화하니엘시티

사용량별지침

항목	전월	당월	당월사용량	전월사용량
전기	3,787	3,849	62	76
수도	144.36	144.37	0.01	0.69
전기차				

공지사항

연체료는 미납관리비 납입일 시점 미납기간 일자계산으로 납입 후 다음달 청구됩니다

관리비 고지서

사업소

하니엘시티
102 동 215 호



관리비 납입통지서 (관리소용)

2024 년 09 월
102 동 215 호 32.96 m²
귀하

당월부과액계	83,280
미 납 액	1,419,270
미 납 연 체 료	
납기내금액	1,502,550
납기후연체료	
납 기 후 금 액	

공 급 가 액	21,691
부 가 세	2,169
과 세 합	23,860
비 과 세 합	59,420
기 타 항 목	

납 부 기 한
2024 년 10 월 31 일

년 월 일

하니엘시티

수납인

관리비 수납의뢰서 (은행용)

2024 년 09 월
102 동 215 호 32.96 m²
귀하

납 기 내 금 액
1,502,550
납 기 후 연 체 료
납 기 후 금 액

납 부 기 한
2024 년 10 월 31 일

위 금액의 수납을 의뢰합니다.

년 월 일

수납은행 : 신한은행
계좌번호 : 100-036-327371
예 금 주 : 방학신화하니엘시티

하니엘시티

수납인

관리비 납입영수증 (입주자용)

102 동 215 호 32.96 m² 2024 년 09 월
귀하

항 목	금 액	구분	항 목	금 액	구분
일반관리비(과)	2,800	과	일반관리비(비)	32,350	비
			청소비(비)	7,470	비
청소비(과)	310	과	소독비	600	비
승강기유지비	1,620	과	보험료	1,190	비
수선유지비	4,380	과			
관리수수료	1,730	과			
			장기수선충당금	3,140	비
			전력기금	250	비
			관리원비(비)	14,110	비
전기 62Kwh	8,910	과	수도 0.01 m³	10	비
공동전기료	4,110	과	공동수도료	40	비
			정화조청소비	260	비
공 급 가 액	21,691				
부 가 세	2,169		비 과 세 합	59,420	
과 세 합	23,860		기 타 항 목		
납 부 기 한 2024 년 10 월 31 일					

당월부과액계	83,280	납기내금액	1,502,550
미 납 액	1,419,270	납기후연체료	
미 납 연 체 료		납 기 후 금 액	

위 금액을 영수하였습니다.

년 월 일

하니엘시티

수납인

관리비 명세서

2024 년 09 월분

당월부과액계	75,190
미 납 액	1,762,860
미 납 연 체 료	
납기내금액	1,838,050
납기후연체료	
납 기 후 금 액	

수납은행

수납은행 : 신한은행
계좌번호 : 100-036-327371
예 금 주 : 방학신화하니엘시티

사용량별지침

항목	전월	당월	당월사용량	전월사용량
전기	1,881	1,881		
수도	35.91	35.91		
전기차				

공지사항

연체료는 미납관리비 납입일 시점 미납기간 일자계산으로 납입 후 다음달 청구됩니다

관리비 고지서

사업소

하니엘시티
102 동 220 호

관리비 납입통지서 (관리소용)

2024 년 09 월
102 동 220 호 32.96 m²
귀하

당월부과액계	75,190
미 납 액	1,762,860
미 납 연 체 료	
납기내금액	1,838,050
납기후연체료	
납 기 후 금 액	

공 급 가 액	13,955
부 가 세	1,395
과 세 합	15,350
비 과 세 합	59,840
기 타 항 목	

납 부 기 한
2024 년 10 월 31 일

년 월 일

관리비 수납의뢰서 (은행용)

2024 년 09 월
102 동 220 호 32.96 m²
귀하

납 기 내 금 액
1,838,050
납 기 후 연 체 료
납 기 후 금 액

납 부 기 한
2024 년 10 월 31 일

위 금액의 수납을 의뢰합니다.

년 월 일

수납은행 : 신한은행
계좌번호 : 100-036-327371
예 금 주 : 방학신화하니엘시티

하니엘시티

수납인

관리비 납입영수증 (입주자용)

102 동 220 호 32.96 m²
2024 년 09 월
귀하

항 목	금 액	구분	항 목	금 액	구분
일반관리비(과)	2,800	과	일반관리비(비)	32,350	비
경비비			청소비(비)	7,470	비
청소비(과)	310	과	소독비	600	비
승강기유지비	1,620	과	보험료	1,190	비
수선유지비	4,380	과	TV 수신료		
관리수수료	1,730	과	생활폐기물수수	670	비
			장기수선충당금	3,140	비
주차비			전력기금	10	비
전기차충전비			수선유지비(비)		
전기차충전비			관리원비(비)	14,110	비

전기 0	400	과	에너지바우처		
공동전기료	4,110	과	수도 0		
			공동수도료	40	비
			정화조청소비	260	비
공 급 가 액	13,955		가수금		
부 가 세	1,395		비 과 세 합	59,840	
과 세 합	15,350		기 타 항 목		

납 부 기 한 2024 년 10 월 31 일

당월부과액계	75,190	납기내금액	1,838,050
미 납 액	1,762,860	납기후연체료	
미 납 연 체 료		납 기 후 금 액	

위 금액을 영수하였습니다.

년 월 일

하니엘시티

수납인

하니엘시티

관리비 명세서

2024 년 09 월분

당월부과액계	75,820
미 납 액	1,087,530
미 납 연 체 료	
납기내금액	1,163,350
납기후연체료	
납 기 후 금 액	

수납은행

수납은행 : 신한은행
계좌번호 : 100-036-327371
예 금 주 : 방학신화하니엘시티

사용량별지침

항목	전월	당월	당월사용량	전월사용량
전기	2,163	2,163		
수도	75.12	75.12		
전기차				

공지사항

연체료는 미납관리비 납입일 시점 미납기간 일자계산으로 **납입 후 다음달 청구**됩니다

관리비 고지서

사업소

하니엘시티
102 동 411 호

관리비 납입통지서 (관리소용)

2024 년 09 월
102 동 411 호 33.529 m² 귀하

당월부과액계	75,820
미 납 액	1,087,530
미 납 연 체 료	
납기내금액	1,163,350
납기후연체료	
납 기 후 금 액	

공 급 가 액	14,200
부 가 세	1,420
과 세 합	15,620
비 과 세 합	60,200
기 타 항 목	

납 부 기 한
2024 년 10 월 31 일

년 월 일

하니엘시티

수납인

관리비 수납의뢰서 (은행용)

2024 년 09 월
102 동 411 호 33.529 m² 귀하

납 기 내 금 액
1,163,350
납 기 후 연 체 료
납 기 후 금 액

납 부 기 한
2024 년 10 월 31 일

위 금액의 수납을 의뢰합니다.

년 월 일

수납은행 : 신한은행
계좌번호 : 100-036-327371
예 금 주 : 방학신화하니엘시티

하니엘시티

수납인

관리비 납입영수증 (입주자용)

102 동 411 호 33.529 m² 2024 년 09 월 귀하

항 목	금 액	구분	항 목	금 액	구분
일반관리비(과)	2,850	과	일반관리비(비)	32,910	비
			청소비(비)	7,590	비
청소비(과)	320	과	소독비	610	비
승강기유지비	1,650	과	보험료	1,210	비
수선유지비	4,460	과			
관리수수료	1,760	과			
			장기수선충당금	3,200	비
			전력기금	10	비
			관리원비(비)	14,360	비
전기 0	400	과			
공동전기료	4,180	과	공동수도료	40	비
			정화조청소비	270	비
공 급 가 액	14,200				
부 가 세	1,420		비 과 세 합	60,200	
과 세 합	15,620		기 타 항 목		
납 부 기 한 2024 년 10 월 31 일					

당월부과액계	75,820	납기내금액	1,163,350
미 납 액	1,087,530	납기후연체료	
미 납 연 체 료		납 기 후 금 액	

위 금액을 영수하였습니다.

년 월 일

하니엘시티

수납인

관리비 명세서

2024 년 09 월분

당월부과액계	74,520
미 납 액	1,467,710
미 납 연 체 료	
납기내금액	1,542,230
납기후연체료	
납 기 후 금 액	

수납은행

수납은행 : 신한은행
계좌번호 : 100-036-327371
예 금 주 : 방학신화하니엘시티

사용량별지침

항목	전월	당월	당월사용량	전월사용량
전기	1,823	1,823		
수도	74.43	74.43		
전기차				

공지사항

연체료는 미납관리비 납입일 시점 미납기간 일자계산으로 납입 후 다음달 청구됩니다

관리비 고지서

사업소

하니엘시티
102 동 420 호

관리비 납입통지서 (관리소용)

2024 년 09 월
102 동 420 호 32.96 m² 귀하

당월부과액계	74,520
미 납 액	1,467,710
미 납 연 체 료	
납기내금액	1,542,230
납기후연체료	
납 기 후 금 액	

공 급 가 액	13,955
부 가 세	1,395
과 세 합	15,350
비 과 세 합	59,170
기 타 항 목	

납 부 기 한
2024 년 10 월 31 일

년 월 일

관리비 수납의뢰서 (은행용)

2024 년 09 월
102 동 420 호 32.96 m² 귀하

납 기 내 금 액	1,542,230
납 기 후 연 체 료	
납 기 후 금 액	

납 부 기 한
2024 년 10 월 31 일

위 금액의 수납을 의뢰합니다.

년 월 일

수납은행 : 신한은행
계좌번호 : 100-036-327371
예 금 주 : 방학신화하니엘시티

하니엘시티

수납인

관리비 납입영수증 (입주자용)

102 동 420 호 32.96 m² 2024 년 09 월 귀하

항 목	금 액	구분	항 목	금 액	구분
일반관리비(과)	2,800	과	일반관리비(비)	32,350	비
			청소비(비)	7,470	비
청소비(과)	310	과	소독비	600	비
승강기유지비	1,620	과	보험료	1,190	비
수선유지비	4,380	과			
관리수수료	1,730	과			
			장기수선충당금	3,140	비
			전력기금	10	비
			관리원비(비)	14,110	비
전기 0	400	과			
공동전기료	4,110	과	공동수도료	40	비
			정화조청소비	260	비
공 급 가 액	13,955				
부 가 세	1,395		비 과 세 합	59,170	
과 세 합	15,350		기 타 항 목		
납 부 기 한 2024 년 10 월 31 일					

당월부과액계	74,520	납기내금액	1,542,230
미 납 액	1,467,710	납기후연체료	
미 납 연 체 료		납 기 후 금 액	

위 금액을 영수하였습니다.

년 월 일

하니엘시티

수납인

하니엘시티

2024 **년** 09 **월분**

당월 부과액	75,190
미 납 액	1,770,820
미 납 연 체 료	
납기내 금액	1,846,010
납기후연체료	
납 기 후 금 액	

수납은행

수납은행 : 신한은행
계좌번호 : 100-036-327371
예금주 : 방학신화하니엘시티

사용량별 지침

항목	전월	당월	당월사용량	전월사용량
전기	1,469	1,469		
수도	36.62	36.62		
전기차				

공
지
사
항

관리비 납입통지서 (관리소용)

2024 년 09 월
102 동 617 호 32.96 m²
귀하

당월부과액계	75,190
미 납 액	1,770,820
미 납 연 체 료	
납 기 내 금 액	1,846,010
납기후연체료	
납 기 후 금 액	

공 급 가 액	13,955
부 가 세	1,395
과 세 합	15,350
비 과 세 합	59,840
기 타 항 목	

남 부 기 한

2024년 10월 31일

이
아
하

관리비 수납의뢰서 (은행용)

2024년 09월
102동 617호 32.96㎡
귀하

납기 내 금액	1,846,010
납기 후 연체료	
납기 후 금액	

남부기환

2024년 10월 31일

위 금액의 수납을 의뢰합니다.

100

900

1000

수납은행 : 신한은행

계좌번호 : 100-036-327371

예 금 주 : 방학신화하니엘시티

하니엘시티

관리비 고지서

사업소

하니엘시티
102 동 617 호

관리비 납입영수증 (입주자용)

102 동 617 호 32.96 m² 2024 년 09 월 귀하

항 목	금 액	구분	항 목	금 액	구분
일반관리비(과)	2,800	과	일반관리비(비)	32,350	비
경비비			청소비(비)	7,470	비
청소비(과)	310	과	소독비	600	비
승강기유지비	1,620	과	보험료	1,190	비
수선유지비	4,380	과	TV 수신료		
관리수수료	1,730	과	생활폐기물수수	670	비
			장기수선충당금	3,140	비
주차비			전력기금	10	비
전기차충전비			수선유지비(비)		
전기차충전비			관리원비(비)	14,110	비
			에너지바우처		
전기 0	400	과	수도 0		
공동전기료	4,110	과	공동수도료	40	비
			정화조청소비	260	비
공 급 가 액	13,955		가수금		
부 가 세	1,395		비 과 세 합	59,840	
과 세 합	15,350		기 타 항 목		
납 부 기 한	2024	년	10	월	31

당월부과액계	75,190	납기내금액	1,846,010
미납액	1,770,820	납기후연체료	
미납연체료		납기후금액	

위 금액을 영수하였습니다.

이	다	지
---	---	---

하니엘시티

관리비 명세서

2024 년 09 월분

당월부과액계	75,820
미 납 액	1,823,600
미 납 연 체 료	
납기내금액	1,899,420
납기후연체료	
납 기 후 금 액	

수납은행

수납은행 : 신한은행
계좌번호 : 100-036-327371
예 금 주 : 방학신화하니엘시티

사용량별지침

항목	전월	당월	당월사용량	전월사용량
전기	703	703		
수도	7.51	7.51		
전기차				

공지사항

연체료는 미납관리비 납입일 시점 미납기간 일자계산으로 납입 후 다음달 청구됩니다

관리비 고지서

사업소

하니엘시티
102 동 1119 호



관리비 납입통지서 (관리소용)

2024 년 09 월
102 동 1119 호 33.529 m² 귀하

당월부과액계	75,820
미 납 액	1,823,600
미 납 연 체 료	
납기내금액	1,899,420
납기후연체료	
납 기 후 금 액	

공 급 가 액	14,200
부 가 세	1,420
과 세 합	15,620
비 과 세 합	60,200
기 타 항 목	

납 부 기 한
2024 년 10 월 31 일

년 월 일

하니엘시티

수납인

관리비 수납의뢰서 (은행용)

2024 년 09 월
102 동 1119 호 33.529 m² 귀하

납 기 내 금 액
1,899,420
납 기 후 연 체 료
납 기 후 금 액

납 부 기 한
2024 년 10 월 31 일

위 금액의 수납을 의뢰합니다.

년 월 일

수납은행 : 신한은행
계좌번호 : 100-036-327371
예 금 주 : 방학신화하니엘시티

하니엘시티

수납인

관리비 납입영수증 (입주자용)

102 동 1119 호 33.529 m² 2024 년 09 월 귀하

항 목	금 액	구분	항 목	금 액	구분
일반관리비(과)	2,850	과	일반관리비(비)	32,910	비
			청소비(비)	7,590	비
청소비(과)	320	과	소독비	610	비
승강기유지비	1,650	과	보험료	1,210	비
수선유지비	4,460	과			
관리수수료	1,760	과			
			장기수선충당금	3,200	비
			전력기금	10	비
			관리원비(비)	14,360	비
전기 0	400	과			
공동전기료	4,180	과	공동수도료	40	비
			정화조청소비	270	비
공 급 가 액	14,200				
부 가 세	1,420		비 과 세 합	60,200	
과 세 합	15,620		기 타 항 목		
납 부 기 한 2024 년 10 월 31 일					

당월부과액계	75,820	납 기 내 금 액	1,899,420
미 납 액	1,823,600	납기후연체료	
미 납 연 체 료		납 기 후 금 액	

위 금액을 영수하였습니다.

년 월 일

하니엘시티

수납인

관리비 명세서

2024 년 09 월분

당월부과액계	75,820
미 납 액	1,084,030
미 납 연 체 료	
납기내금액	1,159,850
납기후연체료	
납 기 후 금 액	

수납은행

수납은행 : 신한은행
계좌번호 : 100-036-327371
예 금 주 : 방학신화하니엘시티

사용량별지침

항목	전월	당월	당월사용량	전월사용량
전기	2,145	2,145		
수도	27.71	27.71		
전기차				

공지사항

연체료는 미납관리비 납입일 시점 미납기간 일자계산으로 **납입 후 다음달 청구**됩니다

관리비 고지서

사업소

하니엘시티
102 동 1519 호

관리비 납입통지서 (관리소용)

2024 년 09 월
102 동 1519 호 33.529 m'
귀하

당월부과액계	75,820
미 납 액	1,084,030
미 납 연 체 료	
납기내금액	1,159,850
납기후연체료	
납 기 후 금 액	

공 급 가 액	14,200
부 가 세	1,420
과 세 합	15,620
비 과 세 합	60,200
기 타 항 목	

납 부 기 한

2024 년 10 월 31 일

년 월 일

하니엘시티

수납인

관리비 수납의뢰서 (은행용)

2024 년 09 월
102 동 1519 호 33.529 m'
귀하

납 기 내 금 액	1,159,850
납 기 후 연 체 료	
납 기 후 금 액	

납 부 기 한

2024 년 10 월 31 일

위 금액의 수납을 의뢰합니다.

년 월 일

수납은행 : 신한은행

계좌번호 : 100-036-327371

예 금 주 : 방학신화하니엘시티

하니엘시티

수납인

관리비 납입영수증 (입주자용)

102 동 1519 호 33.529 m' 2024 년 09 월
귀하

항 목	금 액	구분	항 목	금 액	구분
일반관리비(과)	2,850	과	일반관리비(비)	32,910	비
			청소비(비)	7,590	비
청소비(과)	320	과	소독비	610	비
승강기유지비	1,650	과	보험료	1,210	비
수선유지비	4,460	과			
관리수수료	1,760	과			
			장기수선충당금	3,200	비
			전력기금	10	비
			관리원비(비)	14,360	비
전기 0	400	과			
공동전기료	4,180	과	공동수도료	40	비
			정화조청소비	270	비
공 급 가 액	14,200				
부 가 세	1,420		비 과 세 합	60,200	
과 세 합	15,620		기 타 항 목		
납 부 기 한 2024 년 10 월 31 일					

당월부과액계	75,820	납 기 내 금 액	1,159,850
미 납 액	1,084,030	납기후연체료	
미 납 연 체 료		납 기 후 금 액	

위 금액을 영수하였습니다.

년 월 일

하니엘시티

수납인

관리비 명세서

2024 년 09 월분

당월부과액계	74,520
미 납 액	1,797,300
미 납 연 체 료	
납기내금액	1,871,820
납기후연체료	
납 기 후 금 액	

수납은행

수납은행 : 신한은행
계좌번호 : 100-036-327371
예 금 주 : 방학신화하니엘시티

사용량별지침

항목	전월	당월	당월사용량	전월사용량
전기	2,315	2,315		
수도	67.83	67.83		
전기차				

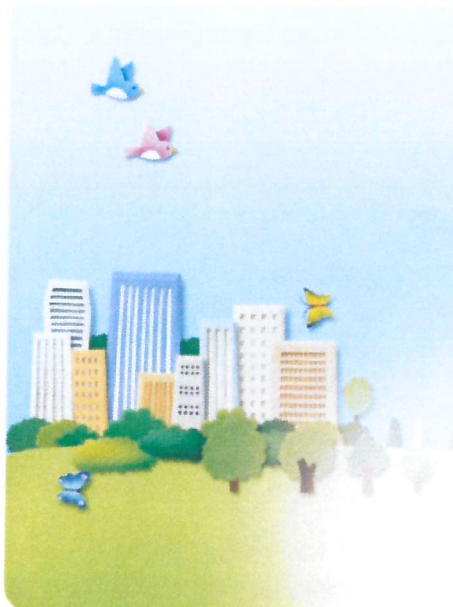
공지사항

연체료는 미납관리비 납입일 시점 미납기간 일자계산으로 납입 후 다음달 청구됩니다

관리비 고지서

사업소

하니엘시티
102 동 1520 호



관리비 납입통지서 (관리소용)

2024 년 09 월
102 동 1520 호 32.96 m²
귀하

당월부과액계	74,520
미 납 액	1,797,300
미 납 연 체 료	
납기내금액	1,871,820
납기후연체료	
납 기 후 금 액	

공 급 가 액	13,955
부 가 세	1,395
과 세 합	15,350
비 과 세 합	59,170
기 타 항 목	

납 부 기 한

2024 년 10 월 31 일

년 월 일

하니엘시티

수납인

관리비 수납의뢰서 (은행용)

2024 년 09 월
102 동 1520 호 32.96 m²
귀하

납 기 내 금 액
1,871,820
납 기 후 연 체 료
납 기 후 금 액

납 부 기 한

2024 년 10 월 31 일

위 금액의 수납을 의뢰합니다.

년 월 일

수납은행 : 신한은행

계좌번호 : 100-036-327371

예 금 주 : 방학신화하니엘시티

하니엘시티

수납인

관리비 납입영수증 (입주자용)

102 동 1520 호 32.96 m² 2024 년 09 월
귀하

항 목	금 액	구분	항 목	금 액	구분
일반관리비(과)	2,800	과	일반관리비(비)	32,350	비
			청소비(비)	7,470	비
청소비(과)	310	과	소독비	600	비
승강기유지비	1,620	과	보험료	1,190	비
수선유지비	4,380	과			
관리수수료	1,730	과			
			장기수선충당금	3,140	비
			전력기금	10	비
			관리원비(비)	14,110	비
전기 0	400	과			
공동전기료	4,110	과	공동수도료	40	비
			정화조청소비	260	비
공 급 가 액	13,955				
부 가 세	1,395		비 과 세 합	59,170	
과 세 합	15,350		기 타 항 목		
납 부 기 한 2024 년 10 월 31 일					

당월부과액계	74,520	납기내금액	1,871,820
미 납 액	1,797,300	납기후연체료	
미 납 연 체 료		납 기 후 금 액	

위 금액을 영수하였습니다.

년 월 일

하니엘시티

수납인